



SERIE

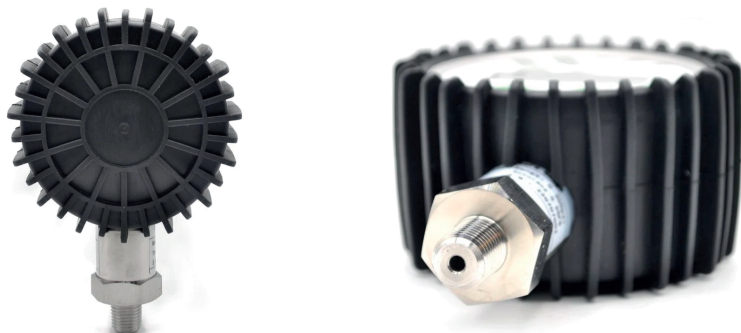
D500

CARACTERÍSTICAS

- Diseñado para funcionar con baterías estándar tipo "AA" de 1.5 V, éste modelo es ideal cuando deseamos tener mayor precisión en la lectura local, así como una mayor resistencia a las vibraciones y sobre-presiones, ya que la vida útil es de 3 a 5 veces mayor que la de un manómetro analógico.
- Cuenta con una pantalla LCD de 4 dígitos con múltiples unidades de presión a elegir (MPa, kPa, bar y psi) y caja de acero inoxidable 316L con protector de hule para una mayor resistencia a los impactos.
- Es una de las mejores opciones para medir y controlar la presión en los equipos de la industria del petróleo, industria química, tratamiento de agua potable y prensas hidráulicas.

PARÁMETROS TÉCNICOS

Rango de presión	Desde 60psi a 10,000 psi
Conexión a proceso	1/4" NPT
Alimentación eléctrica	2 x 1.5V batería "AA"
Exactitud	0.5% de la escala total (0.25% disponible)
Temperatura operativa	-15 a 70 grados Celsius
Humedad relativa	<85%
Escalas disponibles	MPa, kPa, bar y psi
Material de la caja	Acero inoxidable 316L



*Nota: Si usted desea otras configuraciones en medidas, materiales, orificios, etc. Favor de ponerse en contacto.